



西北工业大学
NORTHWESTERN POLYTECHNICAL UNIVERSITY



2019年 硕士研究生招生宣讲



生命的支持

几十年来，航天领域有了重要进展，如加林、杨利伟等大批航天员进入太空。但是人类在太空中如何存活？生命科学为航天员提供有力的生命保障。

生命科学学院
FACULTY OF
LIFE SCIENCES





基本概况——学校概况



“985工程” “211工程”
重点建设高校

隶属：工业和信息化部

“一流大学”建设高校（A类）

 学科门类：



理工



管理



人文



经济



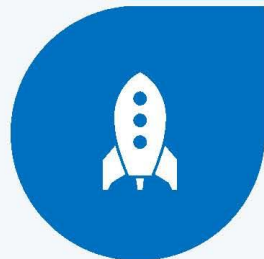
法律

航空



服务国家、地
区发展需求

航天



航海



西北工业大学
NORTHWESTERN POLYTECHNICAL UNIVERSITY



基本概况——校区分布

友谊校区
(1200亩)



长安校区
(3900亩)





学校设有**20**个专业学院，**66**个本科专业，**118**个硕士点，**71**个博士点和**17**个博士后流动站。

学校共有研究生**13736**人，其中全日制博士研究生**3625**人，硕士研究生**8017**人，专业学位研究生**3586**人，本科生**14395**人，留学生**318**人。





教职工3800余人

- 高级职称人员1900余人, 博导600余人
- 中国科学院、工程院院士28人 (含双聘)
- “千人计划” 入选者38人
- “长江学者” 重大成就奖、特聘教授、讲座教授34人
- 国家级突出贡献专家7人
- 国家教学名师奖获得者4人
- 国家杰出青年基金获得者18人
- 万人计划领军人才14人
- 入选国家“百千万人才工程” 19人



西北工业大学
NORTHWESTERN POLYTECHNICAL UNIVERSITY



2. 生命学院概况



工信部直属院校 国家“985工程”、“211工程”重点建设院校



格物 / 明德 / 笃行 / 中和



西北工业大学生命学院

SCHOOL OF LIFE SCIENCES, NPV



西北工业大学

NORTHWESTERN POLYTECHNICAL UNIVERSITY



学科建设

生物医学工程（2010年）

一级学科博士点

生物工程（2014年）工程硕士

一级学科硕士点

生物学（2010年）

本科专业

生物技术（2009年）

国防特色学科

空间生物科学与技术（2008年）

平台建设

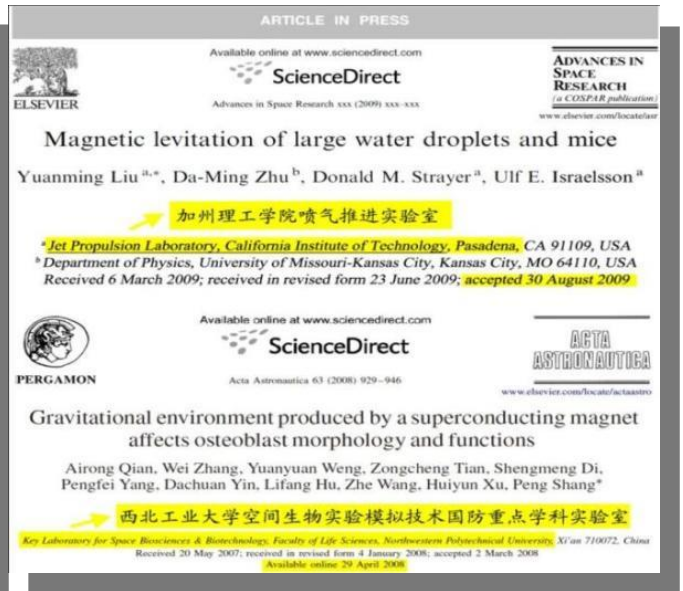
国防重点学科实验室（2007年）
——“空间生物实验模拟技术重点实验室”

“985工程”省部级创新平台（2004年）
——“空间生物技术实验室”



学科实验平台建设

特色研究平台——抗磁悬浮技术平台



可用于模拟空间失重效应和进行磁科学研究的16T的超导磁体

(是世界领先，国内唯一的同类设备)



西北工业大学

NORTHWESTERN POLYTECHNICAL UNIVERSITY



2012年6月18日下午，我国“神舟九号”与“天宫一号”首次载人交会对接过程中，中央电视台四小时大型直播节目《入驻天宫》播出我院“抗磁悬浮技术”和“失重飞机实验”内容。



3. 师资队伍

学院现有教职工92人，教师64人，其中教授12人，副教授28人，助理教授24人，在站博士后3人。

教授	商 澎	仓怀兴	尹大川	穹爱荣
	付增祥	卢婷利	梅其炳	师俊玲
	续惠云	杨 慧	戚震辉	张连兵
副教授	牛卫宁	施建宇	卢慧蕊	叶雅静
	尚晓娅	李京宝	赵 雯	徐春兰
	鹿芹芹	武祥龙	靳明亮	张辰艳
	侯 海	孙瑜隆	牛银波	崔 涛
	李晨睿	任 丽	杨鹏飞	邓旭东
	葛 岩	邵东燕	王素芳	吴淑琪
	孙乐明	黄庆生	张瑞雪	李郁
	宋朝君			
讲师	呼延霆	胡丽芳	田 野	蔺 泉
	高永光	蒋春美	胡金璐	金 林
	陈 耀	尚 洁	董 凯	张文娟
	崔 宁	张 琛	李爱朋	张妍妮
	王 婧	苑曦宸	张 弩	王东恩
	吕欢欢	潘铁铮	孙超	秦兴华
博士后	王杨鑫	吴建锋	苗娇娇	



西北工业大学

NORTHWESTERN POLYTECHNICAL UNIVERSITY



西北工业大学

NORTHWESTERN POLYTECHNICAL UNIVERSITY

生命学院

School Of Life Sciences

[首页](#) | [学院概况](#) | [机构设置](#) | [师资队伍](#) | [学科建设](#) | [教学工作](#) | [科学研究](#) | [重点实验室](#) | [党群工作](#) | [学生工作](#) |

科学研究

+ [科研概况](#)

+ [科研动态](#)

+ [科研成果](#)

+ [科研团队](#)

+ [学术活动](#)

+ [国际合作交流](#)

您现在的位置: [首页](#)>>[科学研究](#)>>[科研团队](#)

科研团队

- ▶ [生物交叉技术团队](#)
- ▶ [微生物与免疫实验室](#)
- ▶ [化学生物学与分子工程研究室](#)
- ▶ [纳米生物医学先进诊疗技术实验室](#)
- ▶ [中德空间生物材料与技术转化联合实验室](#)
- ▶ [生物大分子实验室](#)
- ▶ [生物材料与药物技术研究室](#)
- ▶ [空间及特殊环境骨骼系统健康科学与工程研究室](#)
- ▶ [骨代谢实验室](#)

空间及特殊环境骨骼系统健康科学与工程研究室

Lab of Space&Special Environment for Skeletal System Health Science and Engineering

团队成员：现有人员28人，其中教授1名，副教授3名，助理教授3名，博士后2名，在读博士生10名，在读硕士生12名。



商 澎 教授、博导

西北工业大学生命学院建院院长（2004-2014）；国防科工委空间生物实验模拟技术重点实验室创室建室主任；国际宇航科学院（IAA）院士，深圳市高层次专业人才——“国家级领军人才”。

研究室承担科研项目50余项，总经费4000余万元。

- 空间站工程第一批舱内实（试）验项目
- 国家载人航天工程-首艘货运飞船“天舟一号”空间生命科实验项目
- 国家自然科学基金项目
- 国家973计划课题
- 国家863计划课题
- 深圳市科创委计划项目（重点项目）



李京宝
副教授
硕士生导师



杨鹏飞
副教授
硕士生导师



任丽
副教授
硕士生导师



呼延霆
助理教授
硕士生导师



吕欢欢
助理教授



苑曦宸
助理教授

空间及特殊环境骨骼系统健康科学与工程研究室

Lab of Space&Special Environment for Skeletal System Health Science and Engineering

研究方向：开展空间及特殊环境下骨骼系统健康科学研究，主要
包括空间及特殊环境下的骨骼系统健康科学、骨代谢性疾病的
应用机制研究、骨代谢性疾病防治的药物和器械研发等。

基础研究与应用转化
并重

空间及特殊环境生命科学

强磁场生命科学与健康医疗

1

骨骼健康与
骨代谢平衡

空间及特殊环境对于骨骼系统健康和代谢调控方面的系统生物学和医学基础研究

2

铁代谢与
骨骼健康

空间及特殊环境在骨骼系统铁代谢调控和健康方面的系统生物学和医学基础研究

3

铁代谢与
肿瘤生物学

强磁场及磁场结合铁磁性药物对于骨肉瘤等肿瘤治疗的生物学基础研究

4

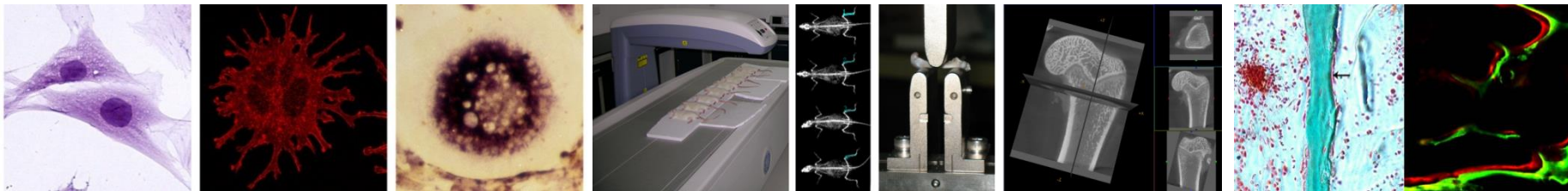
生物力学
与力生物学

骨、关节及肌肉的力学性能及其响应外界力学环境的变化过程和生物力学机制

5

药物与
医仪研发

基于研究基础，研发和转化用于预防和治疗骨质疏松和癌症的药物和医仪



空间及特殊环境骨骼系统健康科学与工程研究室

Lab of Space&Special Environment for Skeletal System Health Science and Engineering

硕士生李婷婷参加“天舟一号(TZ-1)”空间生命科实验研究 (海南文昌卫星发射基地)



李婷婷



李婷婷：那些随着天舟一号在太空里翱翔的笑与泪

2017-04-29 蓝胖子 瓜大生活圈



李婷婷

生命学院2015级硕士研究生
“微重力对细胞增殖和分化影响研究”团队核心成员
西北工业大学第六期研究生暑期班成员
瓜大生活APP原创团队主要成员
知名公号“有故事的人”撰稿人

瓜大生活圈微信公众号对李婷婷同学就“天舟一号”项目进行专访

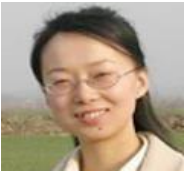


生物大分子研究团队

1. 蛋白质结构和功能
2. 结晶方法学
3. 生物医用材料



尹大川教授
教育部新世纪优秀人才，2015年科学中国人



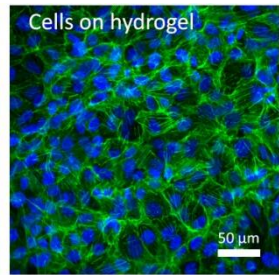
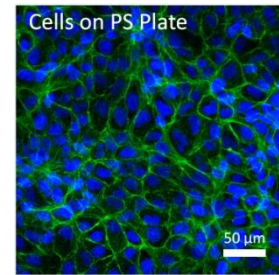
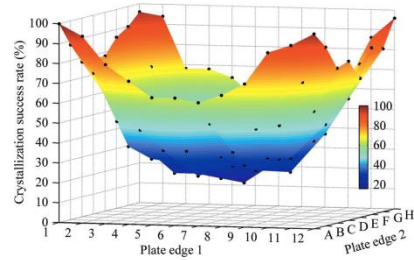
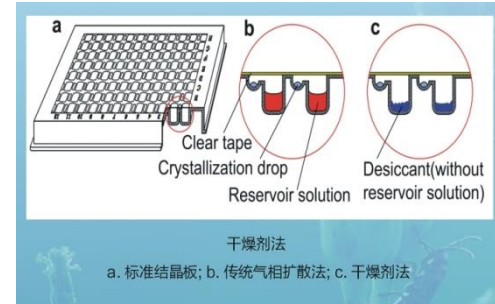
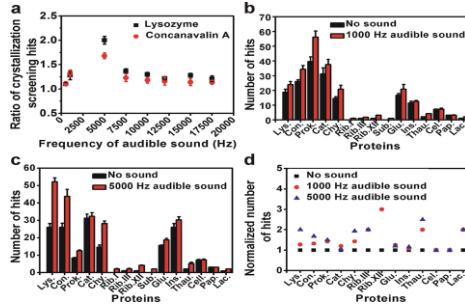
叶雅静副教授



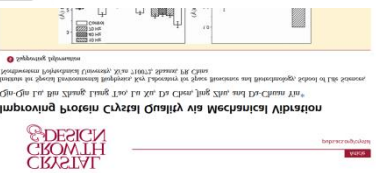
张辰艳副教授



邓旭东副教授



CRYSTAL GROWTH & DESIGN
Effect of Audible Sound on Protein Crystallization
Chen Yan Zhang, Yan Wang, Robin Schalk, Chen Deng, Hai-Meng Lu, Yong-Meng Lu, Hai-Ling Cao, Li-Li-Hua Sun, Qi-Bing Wei*, Jian-Hua He*
*Institute for Space Biotechnology & Biomedicine, Chinese Academy of Space Technology, Beijing, China



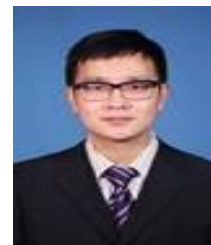
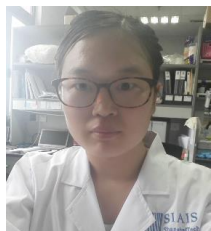


西北工业大学

NORTHWESTERN POLYTECHNICAL UNIVERSITY



优秀毕业生



王燕

瑞典皇家理学院

曹慧玲

西安医学院

张仙芳

上海科技大学

成清涛

汉堡大学

呼延霆

西北工业大学

张辰艳

西北工业大学



刘君

四川理工学院

陈瑞卿

西北工业大学

郭云珠

长安大学

鹿芹芹

西北工业大学

刘永明

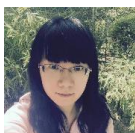
四川理工学院

董晨

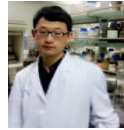
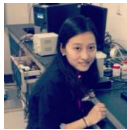
西北工业大学

优秀学子

教育部学术新人奖:



国家奖学金:



其他荣誉:





骨代谢实验室

本研究室现有人员**29**人，其中教授**1**名，副教授**1**名，讲师**5**名，在职博士后**1**名，在读博士生**14**名，在读硕士生**7**名，是一支年轻进取、富有活力的科研团队。



蹇爱荣 博士
教授，博士生导师

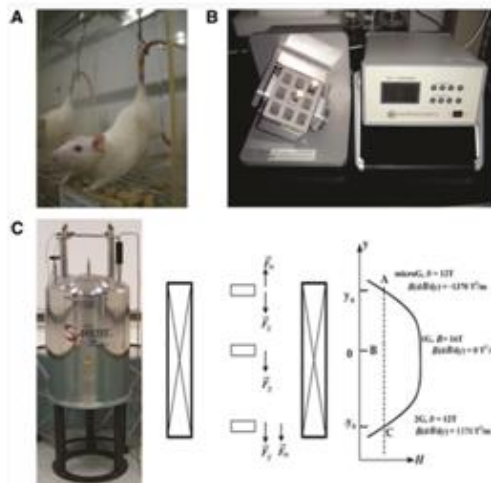
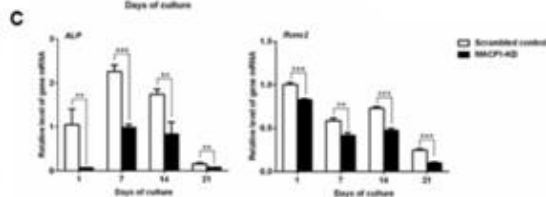
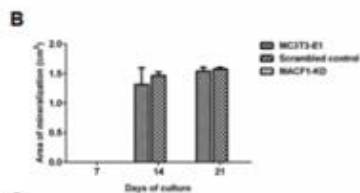
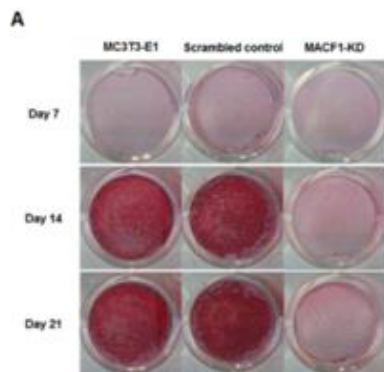
- 教授、博导。现任西北工业大学生命学院副院长
- 主持国家自然科学基金5项，发表论文70余篇，其中SCI论文40余篇；申报发明专利10余项；获陕西省科学技术一等奖1项；获“教育部新世纪优秀人才”、第九届陕西省青年科技奖、第二届西安青年科技人才奖”等荣誉称号。

应邀担任*Bioelectromagnetics*杂志副主编；*Seminars in Cell and Developmental Biology*杂志客座编辑 (Guest Editor)

中国航天系统科学与工程研究院“钱学森创新委员会”委员

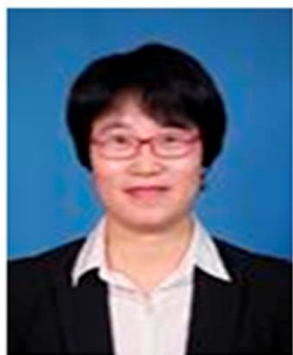
研究方向

- **骨生物力学：**从分子、细胞、整体动物以及人体组织层次上，研究不同力学条件对间充质干细胞和成骨细胞分化，承重骨形成以及骨骼系统相关疾病的影响及机制
- **骨代谢疾病表观遗传学及核酸药物：**围绕骨质疏松、骨肿瘤、骨关节炎等疾病，研究表观遗传学变化；针对骨代谢疾病，筛选核酸类或小分子药物
- **人机与环境工程：**围绕“特殊物理环境（电磁辐射、噪音、振动、超声）对特殊作业人员健康影响”，从生物学效应角度出发，研发针对特殊物理环境防治药物



微生物与免疫学研究室

- 现有人员**37**名，其中教授**2**人、副教授**2**人、高级实验师**1**人、讲师**2**人，研究生**30**人。
- 主持**国家科技支撑计划1项、国家自然科学基金6项、国家863子课题1项、国家博士后基金4项、陕西省自然科学基金4项、陕西省科技攻关项目2项、西安市科技攻关项目1项**等多个科研项目。近3年来发表学术论文30余篇，其中SCI二区以上论文20余篇，授权国家发明专利6项。
- 博士毕业生分别就职于高等院校（西北工业大学、山西农业大学、新疆石河子大学等），硕士毕业生就职于食品药品监督管理局、进出口检验检疫局等事业单位或华大基因等企业单位。



师俊玲
教授



杨慧
教授



黄庆生
副教授



李琦
高级实验师



邵东燕
讲师



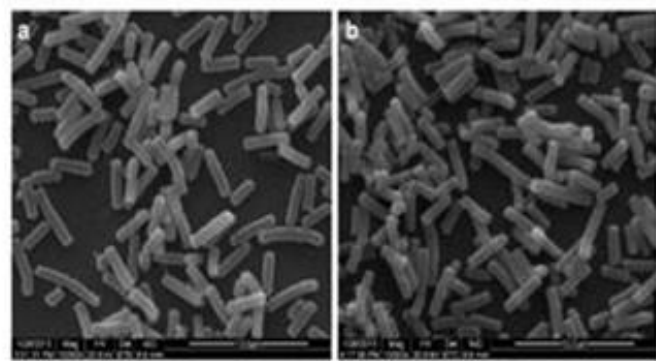
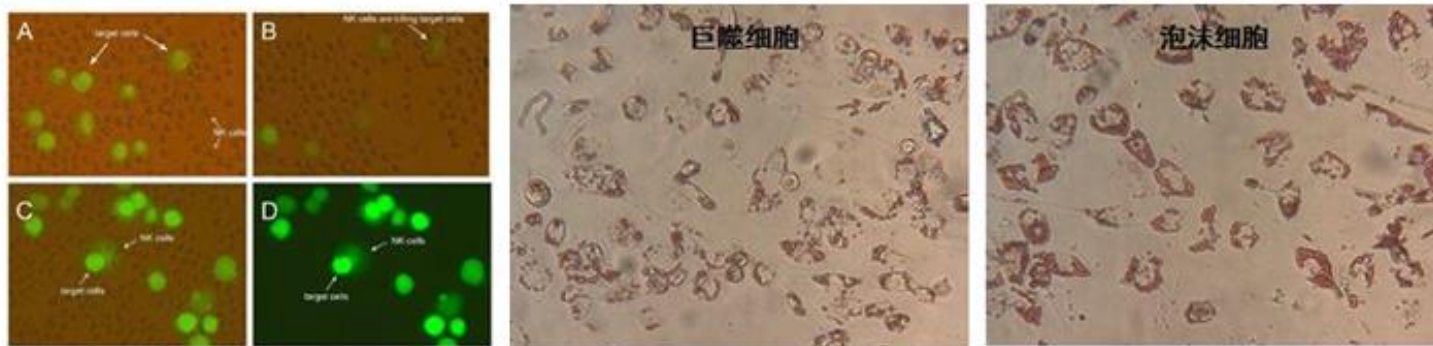
蒋春美
讲师



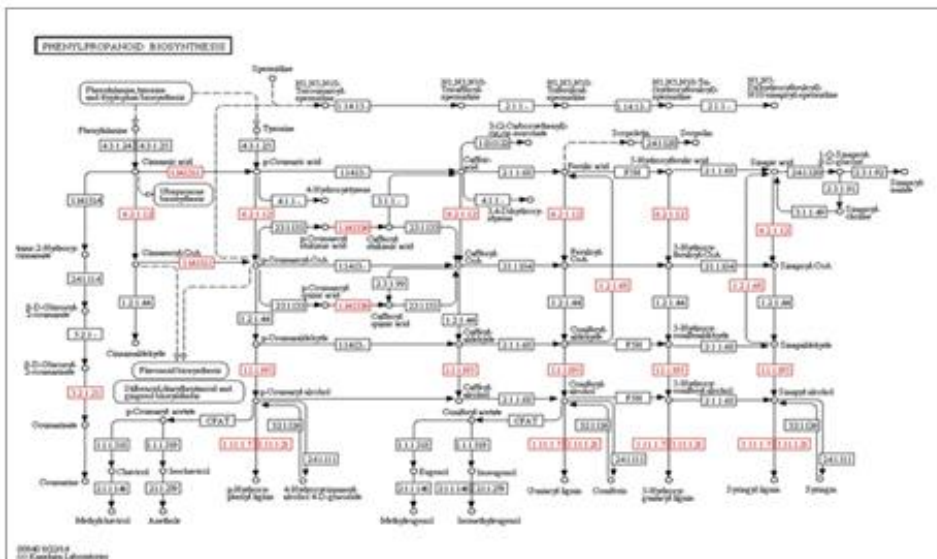
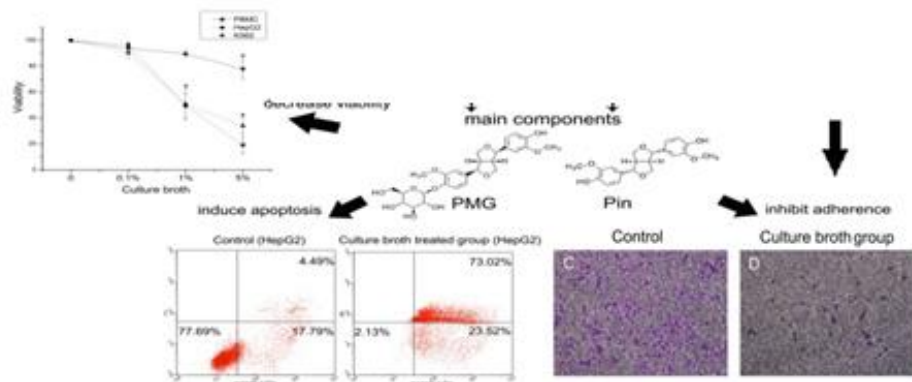
张琛
讲师

微生物与免疫学-研究方向

研究方向1: 失重与常重力下的微生物代谢与人体健康维护

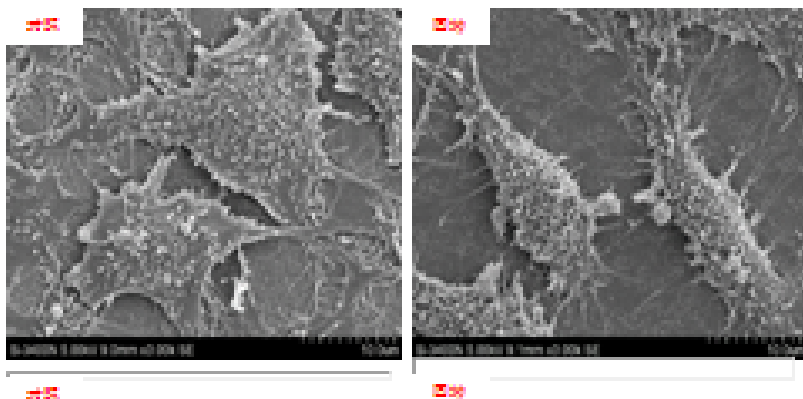


研究方向2: 微生物特殊代谢途径解析与构建

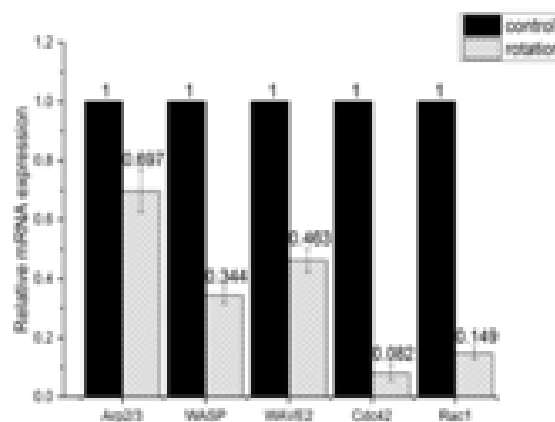




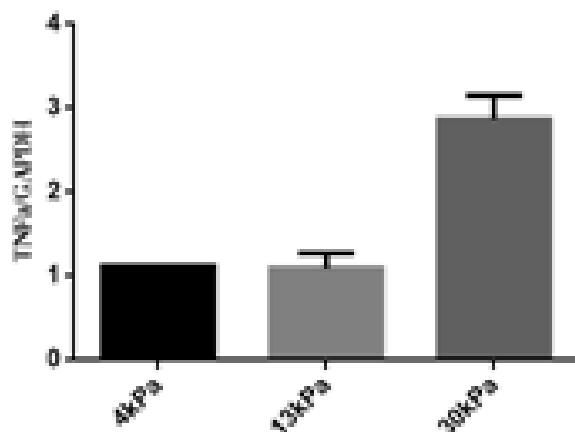
研究方向3: 细胞力学环境对免疫细胞功能的影响及其机制研究



模拟失重对巨噬细胞形态和细胞骨架的影响



模拟失重对巨噬细胞骨架相关蛋白和炎症因子表达的影响



不同细胞外基质硬度对巨噬细胞炎症因子释放的影响

药理毒理课题组



梅其炳 教授



牛银波 副教授



李晨睿 副教授



武祥龙 副教授

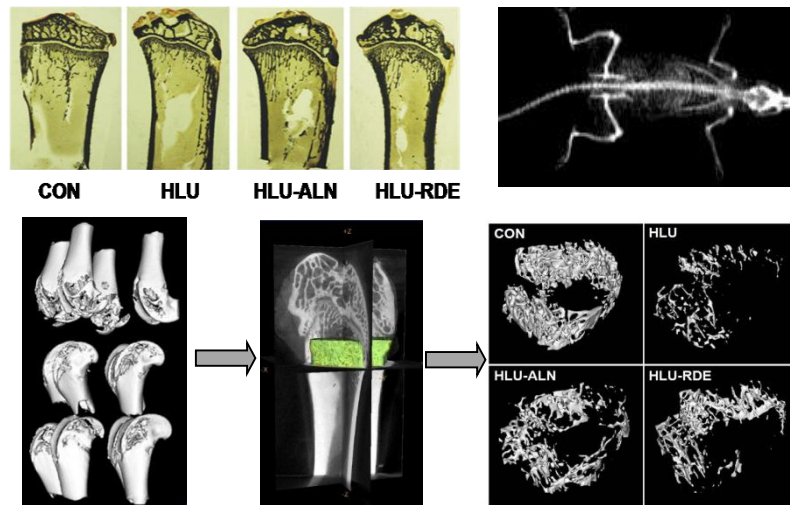
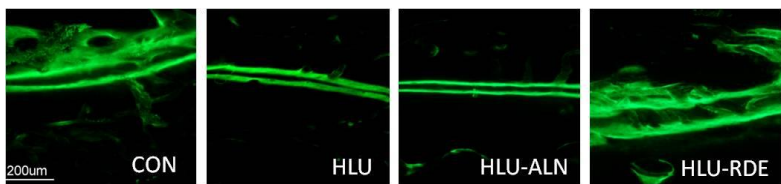
本课题组现有教授**1**名，副教授**3**名，博士后**1**名，在读硕士研究生**5**名

- 国家自然科学基金青年基金**3**项，博士后特别资助及博士后基金**4**项，陕西省自然科学基金**5**项，其他项目**4**项
- 发表论文**30**余篇（SCI索引**20**余篇），其中ESI高被引论文**1**篇，（中国高被引学者**1**人）
- 申请专利**5**项，授权专利**2**项

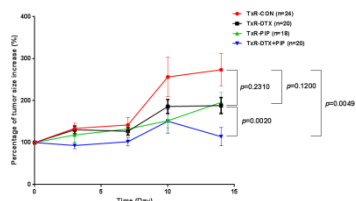
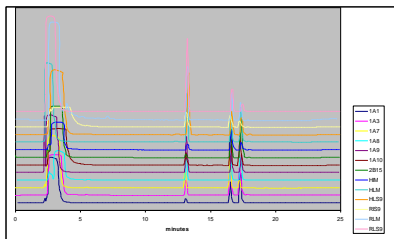
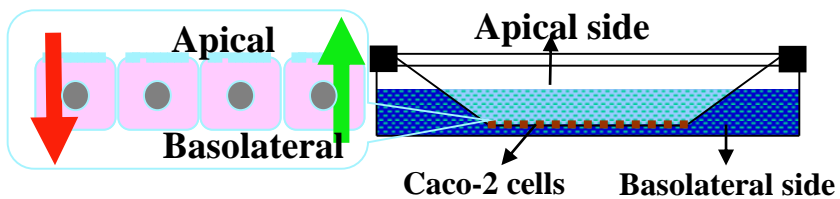
姓名	现在工作单位	单位性质
王海芳	陕西省人民医院中药实验室	医疗机构
刘广兴	中科院苏州生物医学工程技术研究所	研究院所
牛银波	西北工业大学生命学院	985高校
孔祥鹤	长安大学研究生院	211高校
王婷梅	西北工业大学生命学院	在读博士
崔 猛	扬子江药业集团	企 业
潘亚磊	陕西中医药大学	国内高校
翟远坤	洛阳正骨医院/纽约罗彻斯特大学博士后	医疗机构
范於菟	湖北宜昌市三峡大学	国内高校
王 娟	山东省潍坊市人民医院药剂科	医疗机构

药理毒理课题组

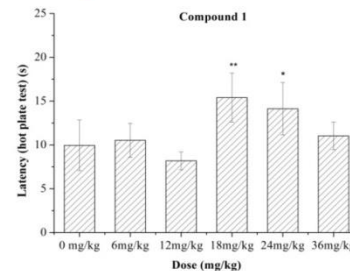
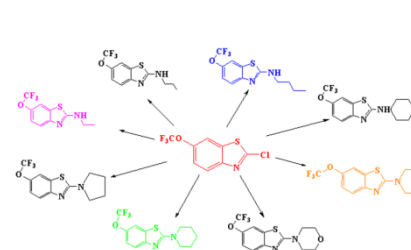
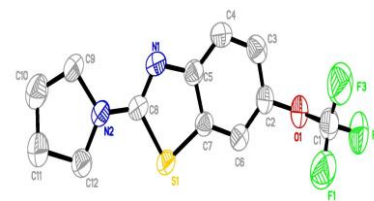
(一) 骨质疏松发生机制及其天然药物防护

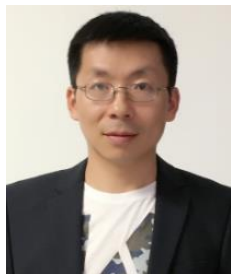


(二) 天然药物动力学研究及药物间相互作用



(三) 抗疲劳药物合成及其应用研究





张连兵 教授

- 德国斯图加特大学，获得生物技术专业博士学位；德国马克斯布朗克微结构物理、西班牙CIC纳米中心博士后；2016年聘为西北工业大学生命学院教授。
- 陕西省第九批青年百人计划入选人才；欧洲材料研究学会Young Scientist Award；国家优秀自费留学生奖学金。



课题组成员： 孙乐明 副教授 陈 耀 助理教授
 吴淑琪 副教授 李爱朋 助理教授



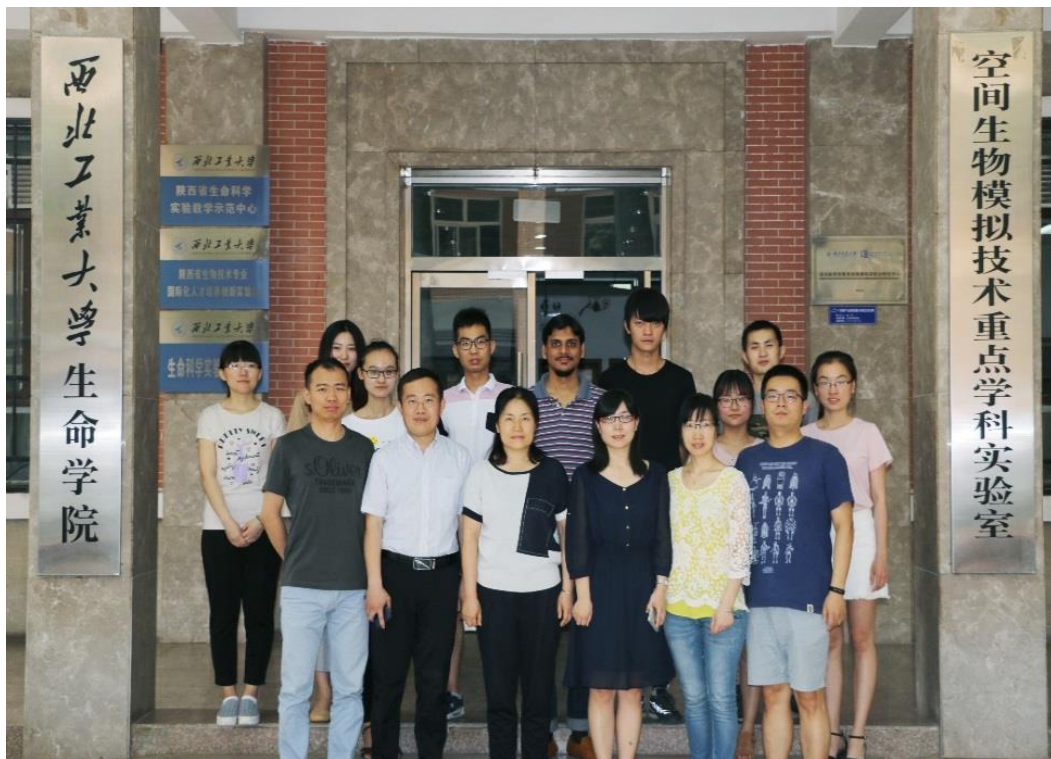
主要研究方向： 新型功能纳米材料生物学应用
 生物内源分子纳米修饰与仿生
 微纳仿生电光效应
 生物催化剂分子改造及构效关系分析



招 生 方 向： 生物医学工程、生物学
招生学科背景： 生物学、生物医学、生物化学、化学、
 生物工程、材料

生物材料与药物技术研究室

- 本研究室依托于生物医学工程一级学科，并与基础医学、药学、材料学等一级学科交叉融合，重点发展与人体组织修复、疾病治疗相关的生物医学材料和药物新技术。
- 现有人员**18**名，其中教授**2**人、副教授**3**人、讲师**2**人，博士**4**人、硕士**7**人。



卢婷利 教授



傅增祥 教授



赵雯 副教授



武祥龙 副教授



陈强 副教授

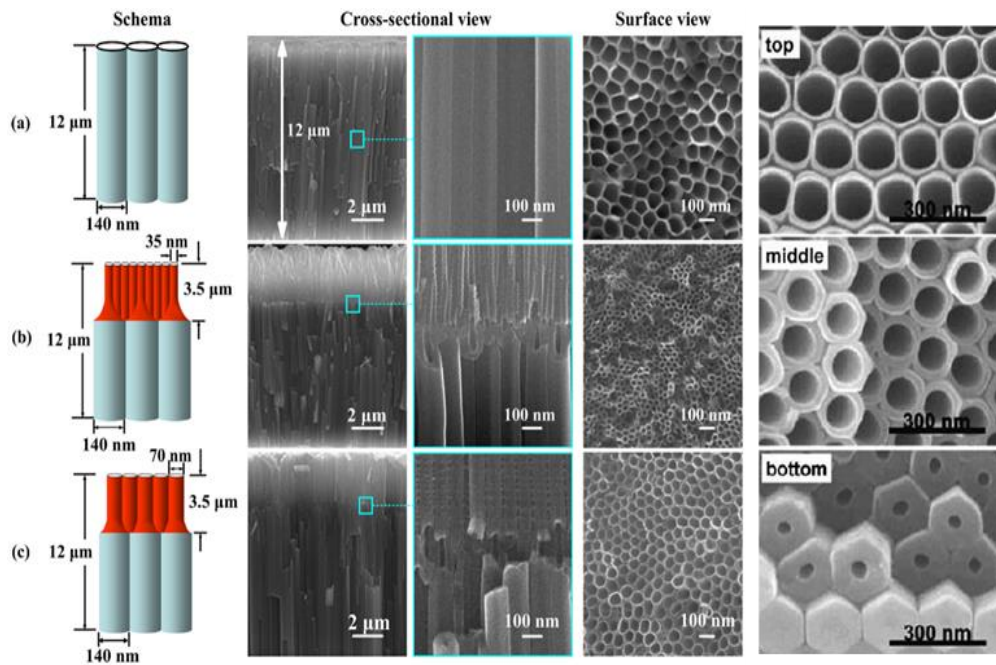


董凯 讲师

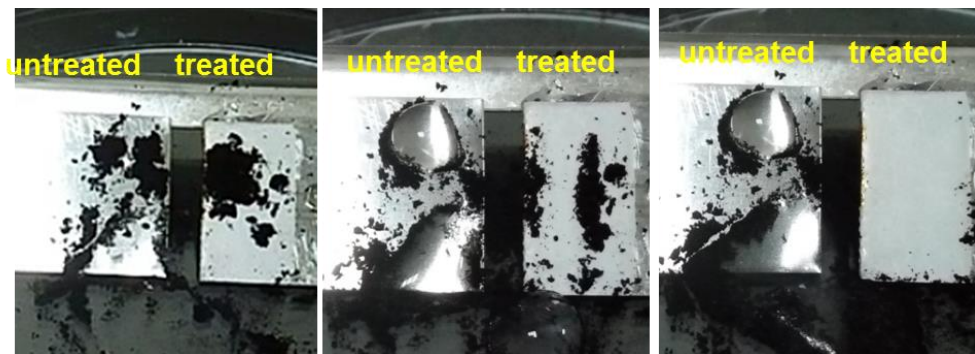


张妍妮 讲师

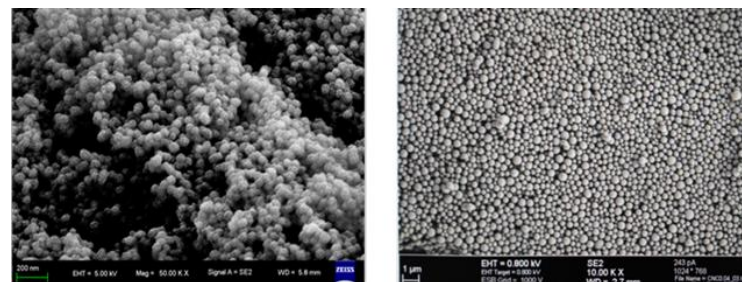
生物材料与药物技术研究室-生物材料研究



氧化钛纳米管用于药物传递

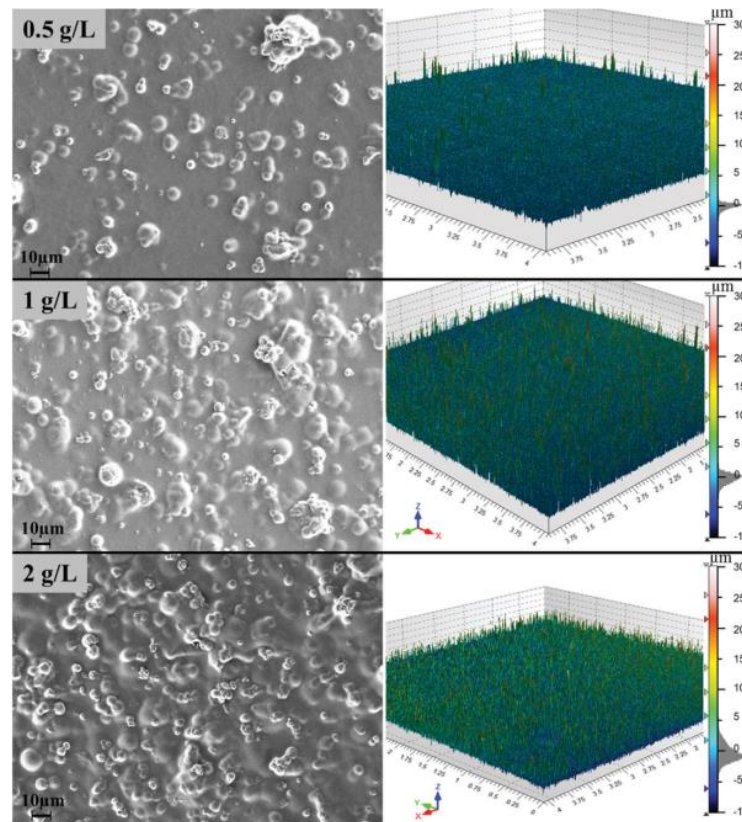


仿生超疏水材料防污自清洁实验



掺银介孔二氧化硅

明胶纳米微球载体



海藻酸钠-聚乙烯醇复合涂层



西北工业大学
NORTHWESTERN POLYTECHNICAL UNIVERSITY

SpaceBio 中德空间生物材料与技术转化联合实验室

Sino-German Joint Research Lab for Space Biomaterials and Translational Technology



戚震辉 教授、博导

- 中德空间生物材料与技术转化联合实验室主任
- 西北工业大学归国留学人员联谊会秘书长
- 浙江省海外高层次人才联谊会千人专家组
- 德国质谱协会（DGMS）会员

德国Research to Market Challenge奖

中组部第十二批青年千人

西北工业大学翱翔学者

中德联合实验室目前在

生物医学工程学科点招收研究生。

欢迎具有相关专业背景的本科生、研究生和博士后加入，特别欢迎具有生物医学、化学、物理、微电子、计算机等跨学科背景的学子们。



西北工业大学
NORTHWESTERN POLYTECHNICAL UNIVERSITY



中德联合实验室共建机构 Partners

中德联合实验室共建单位:



德国柏林自由大学
(Freie Universität Berlin)



德国Charité医科大学
(Charité Universitätsmedizin Berlin)



德国联邦材料研究和测试中心
(BAM)

- 由西北工业大学生命学院牵头，联合德国精英大学柏林自由大学、德国Charité医科大学、德国联邦材料研究和测试中心共同筹建；
- 西北工业大学生命学科标志性人才引进、创新研究的国际性平台；
- 围绕空间生物智造和信息感知研究方向；
- 中德第一个空间生物方向的联合实验室，也是我国中西部空间方向的第一个中德联合实验室。



化学生物学与分子工程研究室



化学生物学与分子工程研究室简介

本研究室发展方向及目标是围绕人类健康需求，深入开展天然生物活性分子与生物大分子的相互识别与互作、活性分子与细胞的相互识别、生命过程的化学调控等化学生物学前沿科学问题研究；同时通过分子工程的方法进行理性设计和分子改造，在诊断酶制剂、抗生素替代品、益生元、复合微生态制剂、医药中间体的生物合成方面开展创新性研究，培养高层次专业人才，服务国家和地方经济。

本研究室现有副教授3名，在读研究生11人。

研究团队教师

牛卫宁 副教授
niuweining@nwpu.edu.cn

尚晓娅 副教授
loyamuyu@nwpu.edu.cn

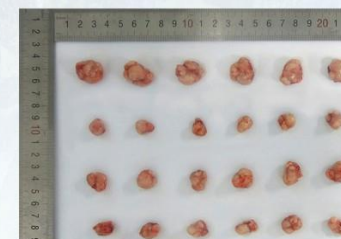
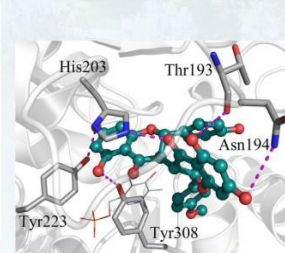
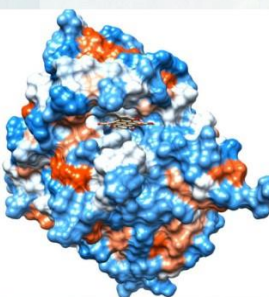
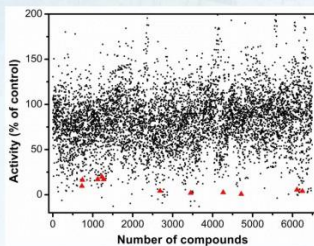
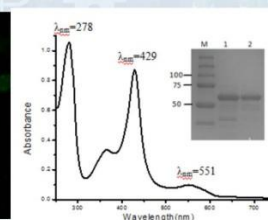
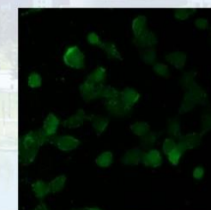
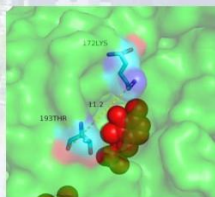
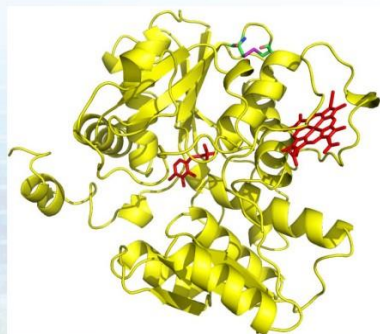
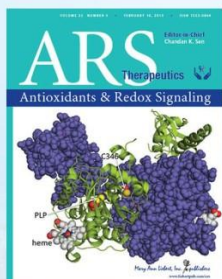
徐春兰 副教授
clxu@nwpu.edu.cn





研究方向1：细胞硫(H₂S)代谢及其氧化还原调控 CELLULAR SULFUR (H₂S) METABOLISM AND ITS REDOX REGULATION

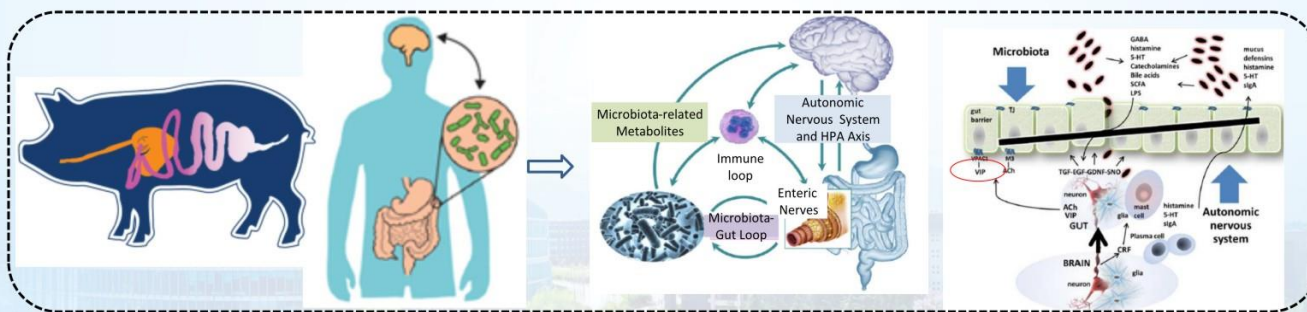
- 细胞硫代谢(特别是H₂S代谢)的氧化还原调控机制。
- 细胞硫代谢与心脑血管、癌症等疾病发生的关系及其药物筛选。



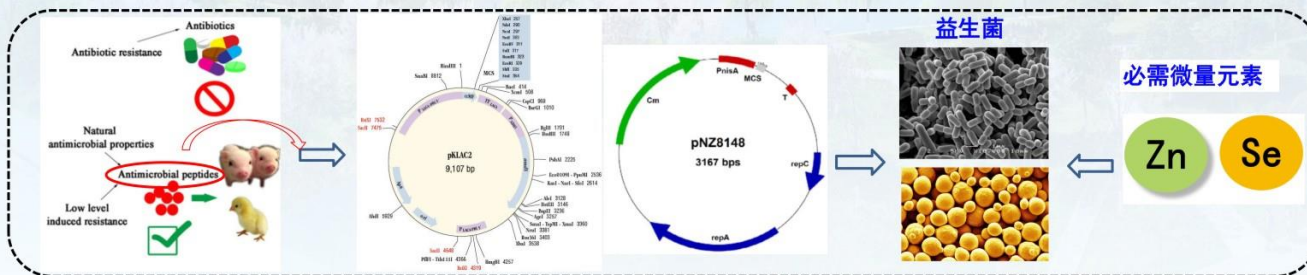


研究方向2：神经肽与肠道健康调节 NEUROPEPTIDES AND INTESTINAL HEALTH REGULATION

• 基础 神经肽介导的微生物-脑-肠轴对肠道屏障功能的调控机制



• 应用 抗菌肽-必需微量元素-益生菌类复合生态制剂的研制





研究方向3：糖生物工程 Glycobiotechnology

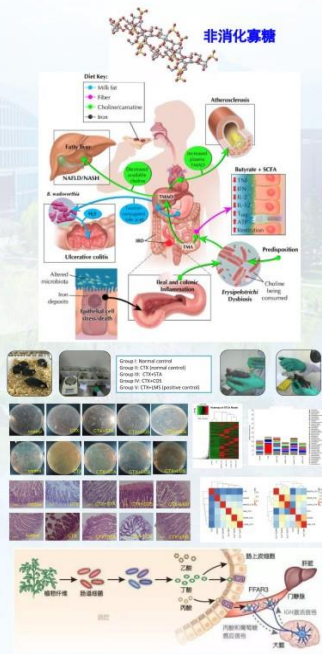
1. 生物活性多糖化学结构、功能、构效关系及分子机制研究

以药食两用资源来源多糖与膳食纤维为研究对象，研究其构效关系，从动物、细胞、分子、基因水平深入探讨多糖发挥免疫调节作用和抗氧化活性的分子机制。



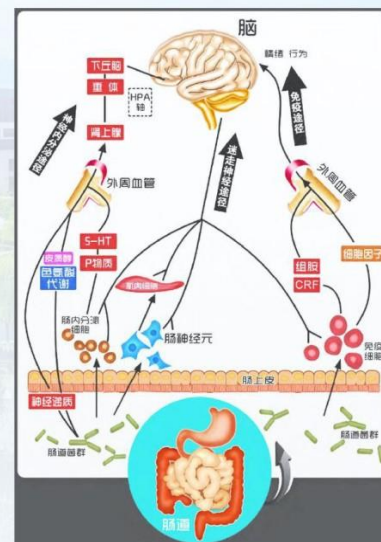
2. 非消化寡糖 (NDOs) 代谢途径研究

研究不同结构NDOs被不同肠道微生物利用的情况，阐明微生物降解NDOs的必要基因，探讨NDOs在体内的代谢途径。



3. NDOs调控肠道微生态—免疫系统—中枢神经系统的相关性机制

研究NDOs对机体肠道微生态、免疫系统和中枢神经系统的影响，探讨NDOs通过免疫系统调节菌群—肠道—脑轴的作用机制。

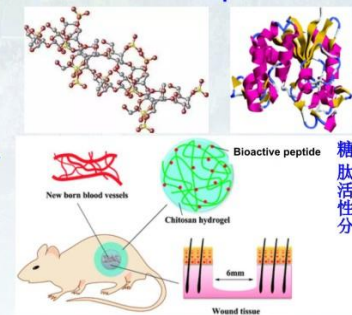
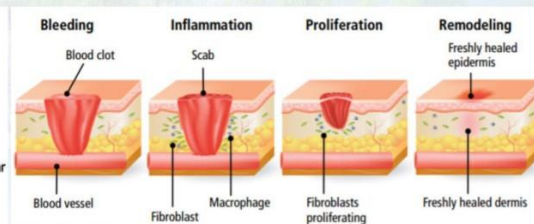


肠道菌群通过肠-脑轴的免疫、神经内分泌和迷走神经途径调控宿主行为



研究方向4：模拟高原环境的生物学效应及其防护研究 STUDY ON BIOLOGICAL EFFECTS AND PROTECTION IN SIMULATED PLATEAU ENVIRONMENT

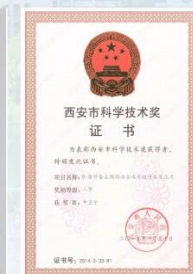
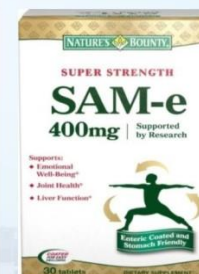
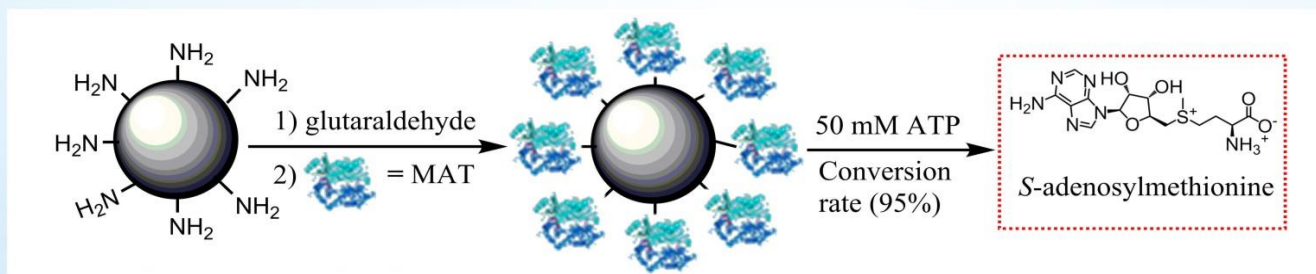
高原环境模拟平台





研究方向5：生物催化与生物合成 BIOCATALYSIS AND BIOSYNTHESIS

生物催化合成原料药、药物中间体以及诊断酶的发酵制备

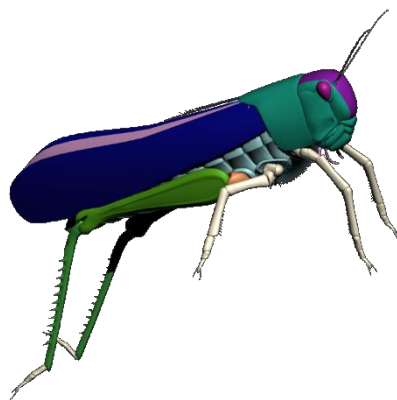




生物信息学与仿生生物学

✓ 昆虫仿生

仿生昆虫的计算、设计与实现



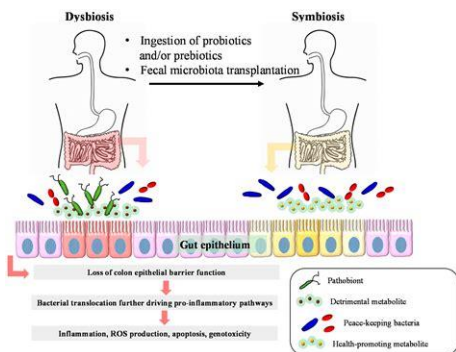
✓ 医学影像

肿瘤医学影像识别分析



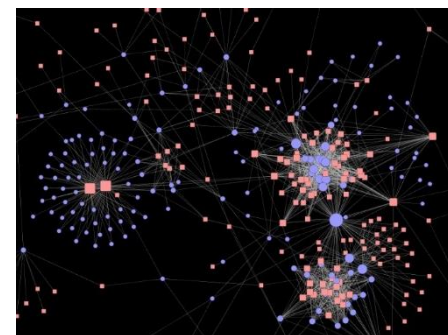
✓ 宏基因组

神经系统疾病的肠道微生物分析



✓ 新药发现

生物分子关联与作用网络大数据分析



欢迎有**生物学背景**的同学加盟！

亦欢迎有**计算机、力学、机械背景**的同学加盟！



科研项目与获奖

➤ 在研项目：

1. 国家自然科学基金-青年项目，“蝗总科重要害虫章鱼胺受体序列和结构研究及杀虫剂先导化合物的虚拟筛选”，主持：卢慧薏，2015-2017. 24万元.
2. 国防XX课题，“基于仿生蝗虫XX关键技术研究”，主持：卢慧薏，2017-2019. 100万元.

➤ 完成项目：

陕西省自然科学基金1项、中国博士后科学基金特别资助1项，面上资助2项等。

➤ 科研获奖：

- 2017年，国防技术发明奖一等奖，施建宇（排名第5）
- 2014年，陕西省科学技术二等奖，卢慧薏（排名第5）
- 2011年，陕西省科学技术二等奖，卢慧薏（排名第2）
- 2010年，陕西省自然科学优秀学术论文二等奖，施建宇（排名第1）



研究生导师联系方式



卢慧薏 副教授

luhuimeng@nwpu.edu.cn

Tel: 177-9165-2095



施建宇 副教授

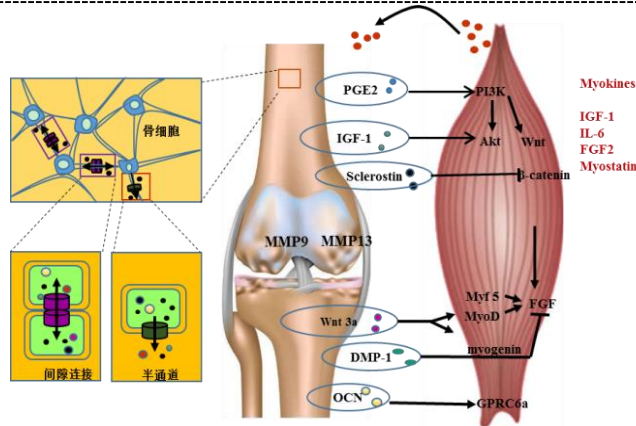
jianyushi@nwpu.edu.cn

Tel: 131-5204-4411

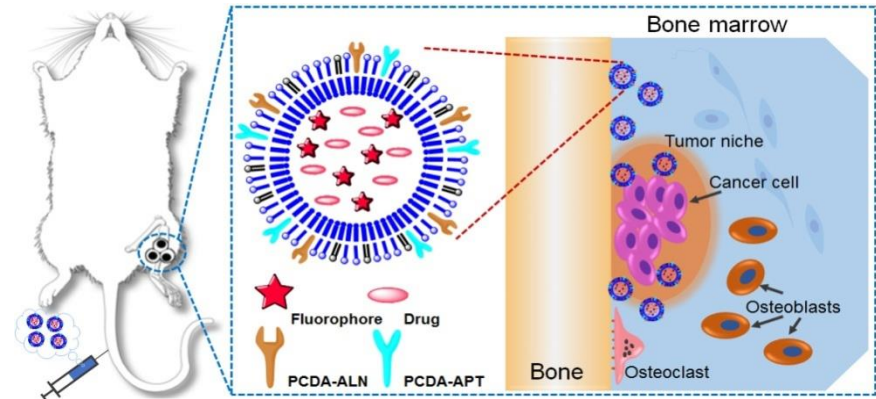
研究方向

研究室围绕运动系统健康问题（如骨质疏松、骨关节炎、骨折不愈合、肿瘤骨转移、肌肉萎缩等），深入开展器官损伤与修复、器官间相互作用及力-化学偶联调控机制、结构性能建模分析、纳米生物传感器/载药分子骨肿瘤诊疗应用等方面的研究。

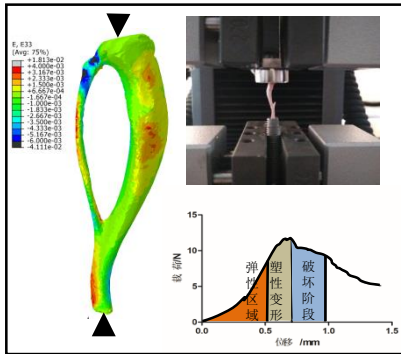
研究室主持国家自然科学基金4项，陕西省自然科学基金项目1项，博士后基金1项，中央高校基础科研3项等



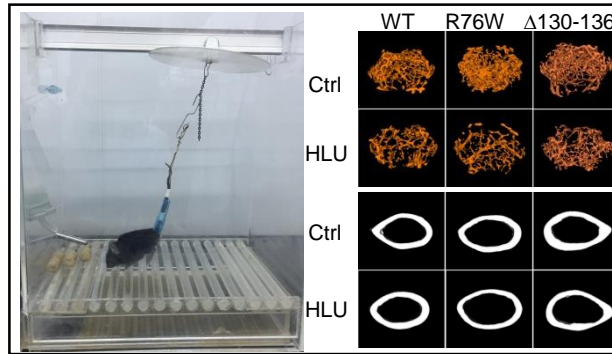
骨、肌、软骨间相互作用和调控



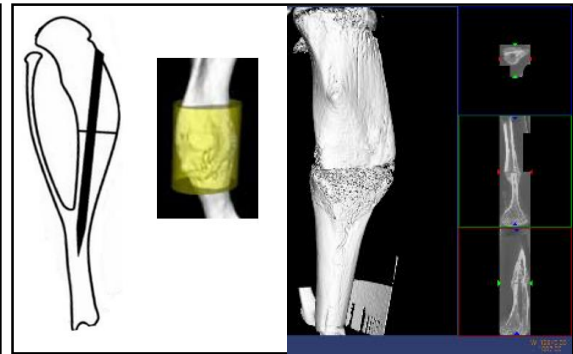
纳米分子骨肿瘤诊疗



骨结构性能建模分析



去负荷骨折疏松机制



骨折愈合机制



研究团队

研究室在生物学/生物医学工程/生物工程学科招收硕士研究生，在生物医学工程一级学科招收博士研究生。现有教授1名，助理教授1名，博士生2名，硕士生6名。



研究团队

续惠云 教授

王东恩 讲师

博士研究生

李国斌（2016级）

赵德志（2017级）

硕士研究生

赵东东（2015级）

张澜 陈檬（2016级）

薛瞳 褚瑶 殷金花（2017级）





西北工业大学
NORTHWESTERN POLYTECHNICAL UNIVERSITY



生命学院，邀您翱翔



联系方式

地 址：陕西省西安市友谊西路127号西北工业大学教学西楼（710072）

联系电话：029-88460543

联系人：孙丽倩

电子邮箱：life@nwpu.edu.cn

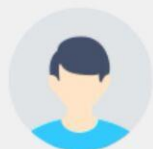
西工大网址：<http://www.nwpu.edu.cn>

生命学院网址：<http://shengming.nwpu.edu.cn>





西北工业大学
NORTHWESTERN POLYTECHNICAL UNIVERSITY



2019西工大研究生咨...

扫一扫二维码，入群聊。